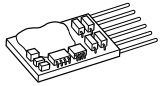


Zum Einbau des Digital-Decoders  
Dummstecker entfernen  
(passende Decoder: z. B. Tran DCX75,  
Doehler&Haass DH05-A / DH10-A)

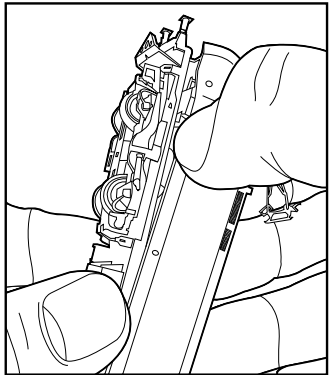


Retirar el enchufe falso  
para colocar el decoder digital

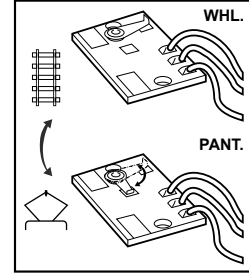
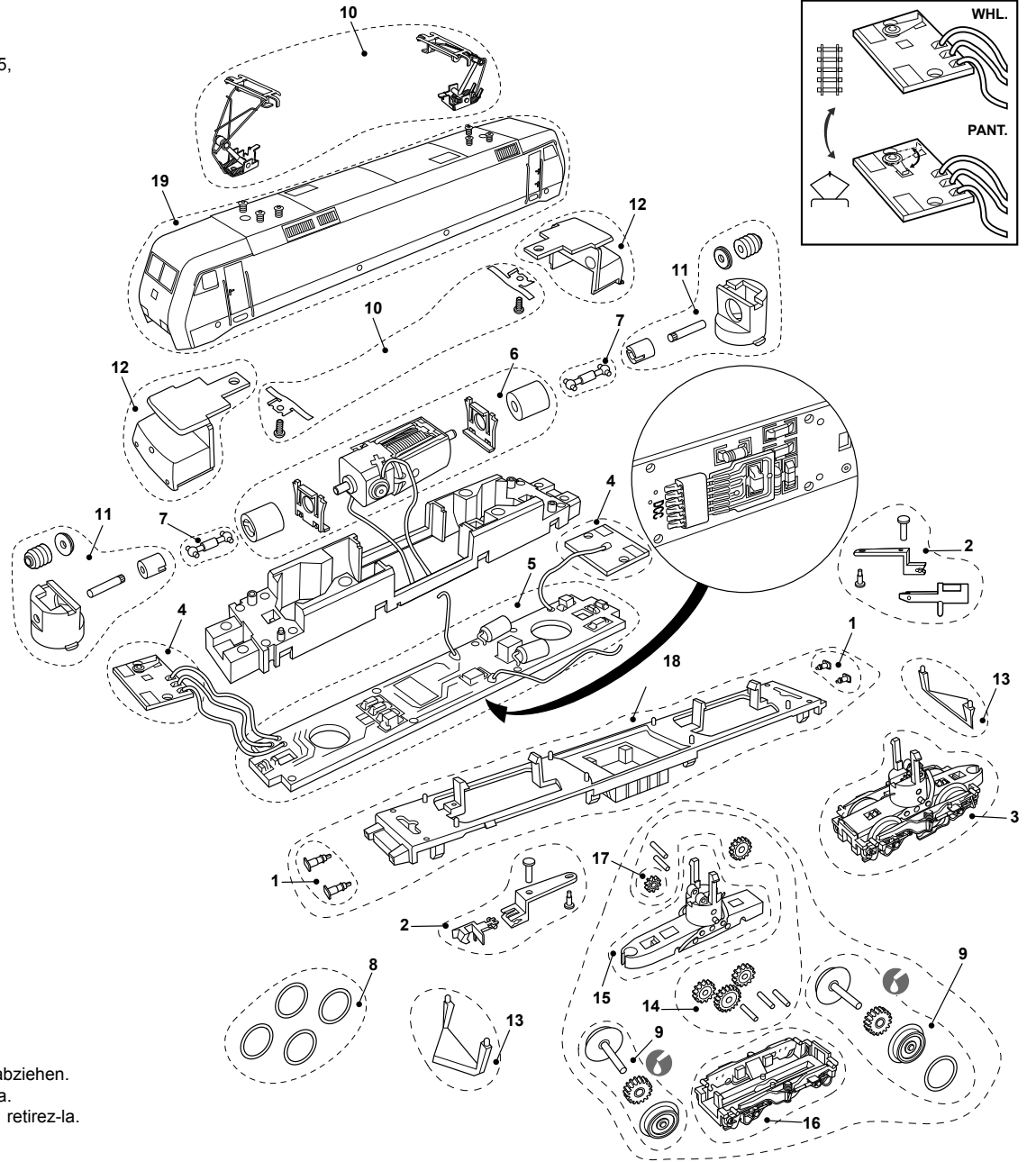
Enlever la fiche  
dummy pour monter  
le décodeur digital

Remove dummy  
plug to fit digital  
decoder

Öffnen des Gehäuses:  
Para abrir la carcasa:  
Pour ouvrir la locomotive:  
How to open the loco:



Gehäuse abspreizen und nach oben abziehen.  
Extraer la carcasa tirando hacia afuera.  
Ecartez les flancs de la carrosserie et retirez-la.  
Spread the body open and remove it.



## Elektrolokomotive, BR 152 041-0 "PORSCHE"

### ERSATZTEILLISTE / PIEZAS DE RECAMBIO / PIÈCES DE RECHANGE / LIST OF SPARES

Art.Nr. Item N° Artículo Référence Item No	Bezeichnung Descripción Description Description	Ersatzteil-Nr. Ref. repuesto Réf. rechange Spare part ref.
1	Puffer Enganche/Topes Traverse, attelage fictif et tampons Coupling/buffer	HN2160/01
2	Kupplungssatz Enganche Attelage Coupling	HN2093/02
3	Drehgestell komplett Bogie completo Bogie moteur complet Drive Unit	HN2160/03
4	Platine mit LEDs Circuito con luces Carte de circuit imprimé éclairage Light PCB	HN2160/04
5	Hauptleiterplatte Circuito impreso Circuit imprimé Main PCB	HN2160/05
6	Motor-Satz Pack motor Pack moteur Motor Pack	HN2093/06
7	Kardanwelle Cardan Cardan Universal shaft	HN2093/07
8	Haftreifen Aro de adherencia Bandage Traction Tyre	HN2093/08
9	Radsatz Set de Ruedas Jeu de Roues Wheels set	HN2160/09
10	Stromabnehmer Pantógrafo Pantographes Pantograph	HN2160/10
11	Schneckengetriebe Sinfin Vis sans fin Worm gear	HN2093/11
12	Führerstand Cabina Cabine Cabin	HN2160/12
13	Schürze Faldomes Chasse-pierres Snow plough	HN2160/13
14	Zahnräder mit Achsen Ejes y engranajes Engrenages et axes Axles and Gears	HN2093/14
15	Getriebegehäuse Caja de engranajes Boîtier réducteur Gear box	HN2160/15
16	Drehgestellblende Cobertura bogie Flanc de boggie Bogie cover	HN2160/16
17	Zahnrad Engranaje Engrenage Gear	HN2093/17
18	Kunststoffrahmen Chassis Chassis Underframe	HN2160/18
19	Gehäuse Carroceria Carrosserie Body shell	HN2160/19